

РАСКО VM/DIB – Закрытый вертикальный танк

Модель РАСКО VM/DIB – это закрытый вертикальный танк, предназначенный для хранения и охлаждения молока с помощью ледяной воды

Основные преимущества этой модели:

- Установка вне помещений => экономия пространства, снижение строительных затрат
- Адаптируется к любому типу доения и кол-ву доений в день
- Работает совместно с льдоаккумулятором
- Возможность использования ночных тарифов
- Очень безопасная и надежная система
- Быстрое охлаждение молока
- **Доступные объемы: 12000 - 35000 Литров**



Холодильный танк РАСКО VM/DIB

РАСКО VM/DIB – Закрытый вертикальный танк

Характеристики танка

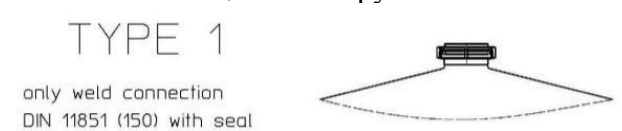
- Вертикальный танк с специальным испарителем, изготовленным с помощью лазерной сварки, находящимся в нижней части (дне) танка, который способствует эффективному теплообмену с помощью ледяной воды.
- Танк является прежде всего танком для хранения молока. Молоко должно быть охлаждено до температуры около 10°C **прежде чем оно попадет в танк.**

ОПЦИЯ: специальный испаритель в рубашке танка, возможность полного цикла охлаждения

- Полностью изготовлен **из нержавеющей стали 18/10 – AISI 304** => высочайшая **защита от коррозии**
- Очень жесткая и прочная конструкция позволяет выдерживать весовые нагрузки от продукта
- В качестве теплоизоляции используется пенополиуретан толщиной **50 mm** => великолепная теплоизоляция (полностью адаптирован к установке на улице в любом климате) + дополнительная жесткость танка
- Дно танка имеет увеличенный слой теплоизоляции => нет риска температурных потерь
- Полное отсутствие влаги и конденсата в теплоизоляции обеспечивает эффективность ее работы в любых условиях.
- **Дополнительная безопасность:** в верхней части танка предусмотрено крепление для ремней или рельса безопасности.

ОПЦИЯ: Инспекционная лестница из нерж.стали с защитной клеткой

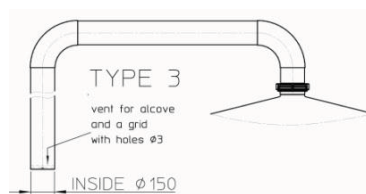
- **Дыхательный клапан**, уличного исполнения диаметр **150 mm** => исключает возможность увеличения давления в танке во время заполнения и промывки: резьбовое соединение с резиновыми уплотнениями для соединения вентиляционных труб



ОПЦИЯ: дыхательный клапан с углом 180° или линия диам. 150 mm в нишу в молочную комнату



или



- Контрольная панель смонтирована на танке или поставляется отдельно
- Боковой люк

ОПЦИЯ: само промывающееся устройство отбора проб смонтированное на люке

ОПЦИЯ: Дополнительный люк в верхней части танка

- Устройство заполнения через сливную горловину танка
- **Дно танка изготовлено с уклоном** в сторону сливной горловины => исключает возможность возникновения «воронки» и попадания воздуха в насос при опорожнении танка

РАСКО VM/DIB – Закрытый вертикальный танк

- Сливная горловина танка 80 mm, само промывающийся выход с краном «бабочкой» DN 65 or 80 и соединением с молоковозом диаметром NW 50 или 65 (кран «бабочка» обычно на один диаметр больше, чем соединения для слива в молоковоз)

Само промывающийся выход:

=> **Исключает риск загрязнения молока при наполнении**

=> **легко увеличить диаметр (резьбовые соединения).**

Ниша (кабинет) ОПЦИЯ

- Ниша значительно облегчает установку танка
- Танк размещается лицом в проем стене молочной комнаты.
- Устройство контроля и промывки размещается на танке
- Устройство контроля и промывки, выход танка и боковой люк легко доступны из молочной комнаты.
- Вентиляционный трубопровод может быть проведен внутрь молочной комнаты через нишу



НИША (КАБИНЕТ)

РАСКО VM/D1B – Закрытый вертикальный танк

Устройство контроля танка и промывки iControl с дисплеем

- Все электрические компоненты танка 1 ~ 230V 50Hz
- Устройство имеет собственную защиту
- Электронный контроль температуры молока iControl
- Две регулируемые температуры хранения и охлаждения молока (3.2 °C и 4.5 °C)
- Полноценный логический файл (журнал) с записью процессов охлаждения, перемешивания, промывки и возможных ошибок

Охлаждение и перемешивание

- Специально изготовленный с использованием лазерной сварки теплообменный испаритель для ледяной воды для эффективного охлаждения молока
- **Быстрое охлаждение молока без риска** примерзания даже при поступлении небольших порций
- Мотор редуктор перемешивающего устройства расположен в верхней части танка и защищен нержавеющей кожухом
- Перемешивающее устройство с двумя лопастями для плавного перемешивания молока на разных уровнях; электрополированная мешалка опирается на дно резервуара для жесткости

Промывка

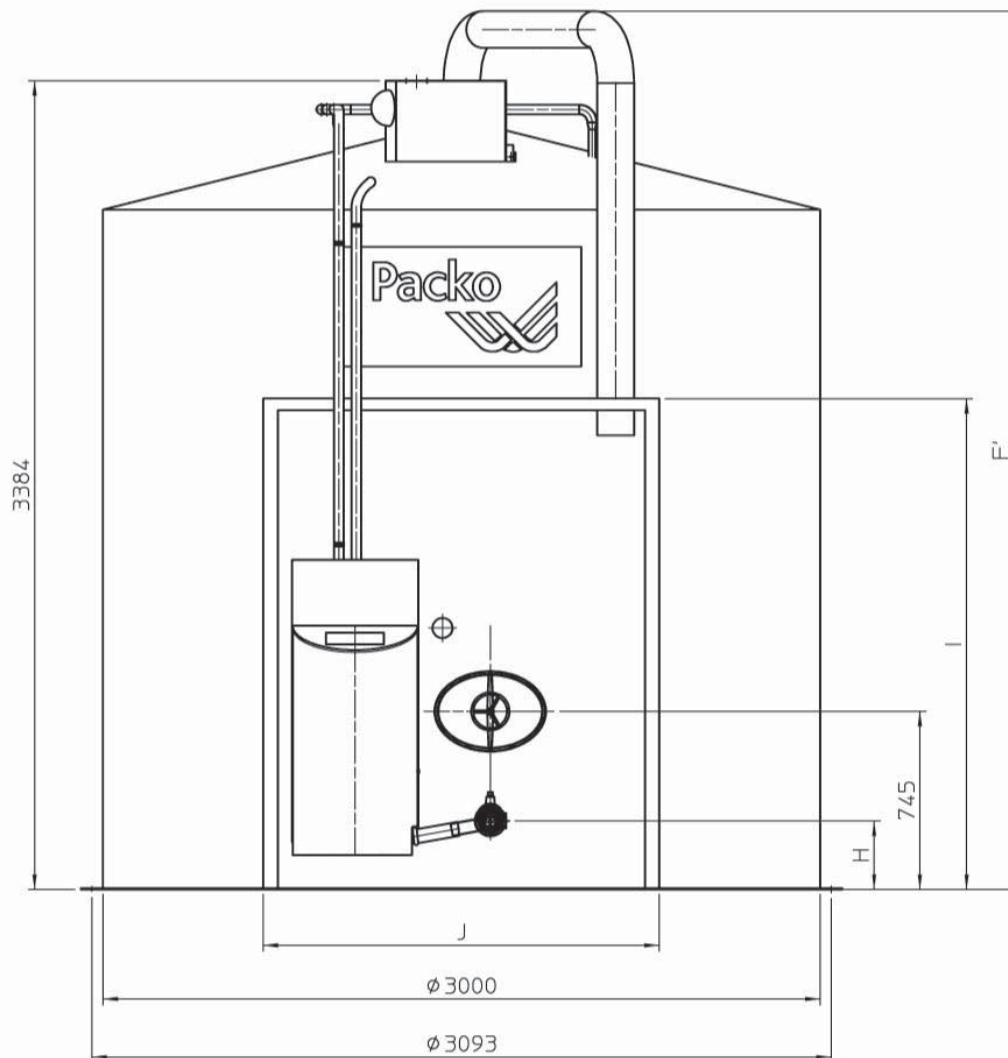
- В стандартной комплектации 2 автоматических дозирующих насоса для кислоты и щелочи
- Автоматический контроль уровня промывочного раствора для оптимального наполнения и экономии воды
- Система промывки высокого давления с двумя промышленными вращающимися распылителями, смонтированных на двух уровнях
- Вертикальный промывочный насос Packo FP66 – с двигателем 1.5 kW,



Двух лопастная мешалка и две промывочные головки на разных уровнях

РАСКО VM/DIB – Закрытый вертикальный танк

Модельный ряд и размеры холодильных танков VM/DIB

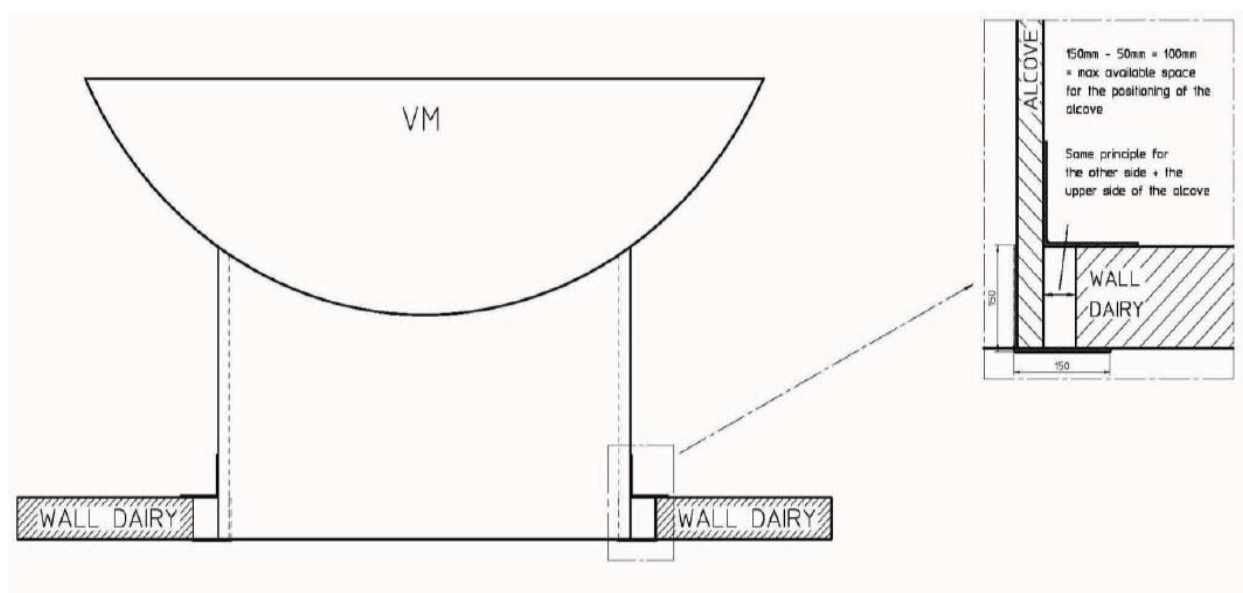
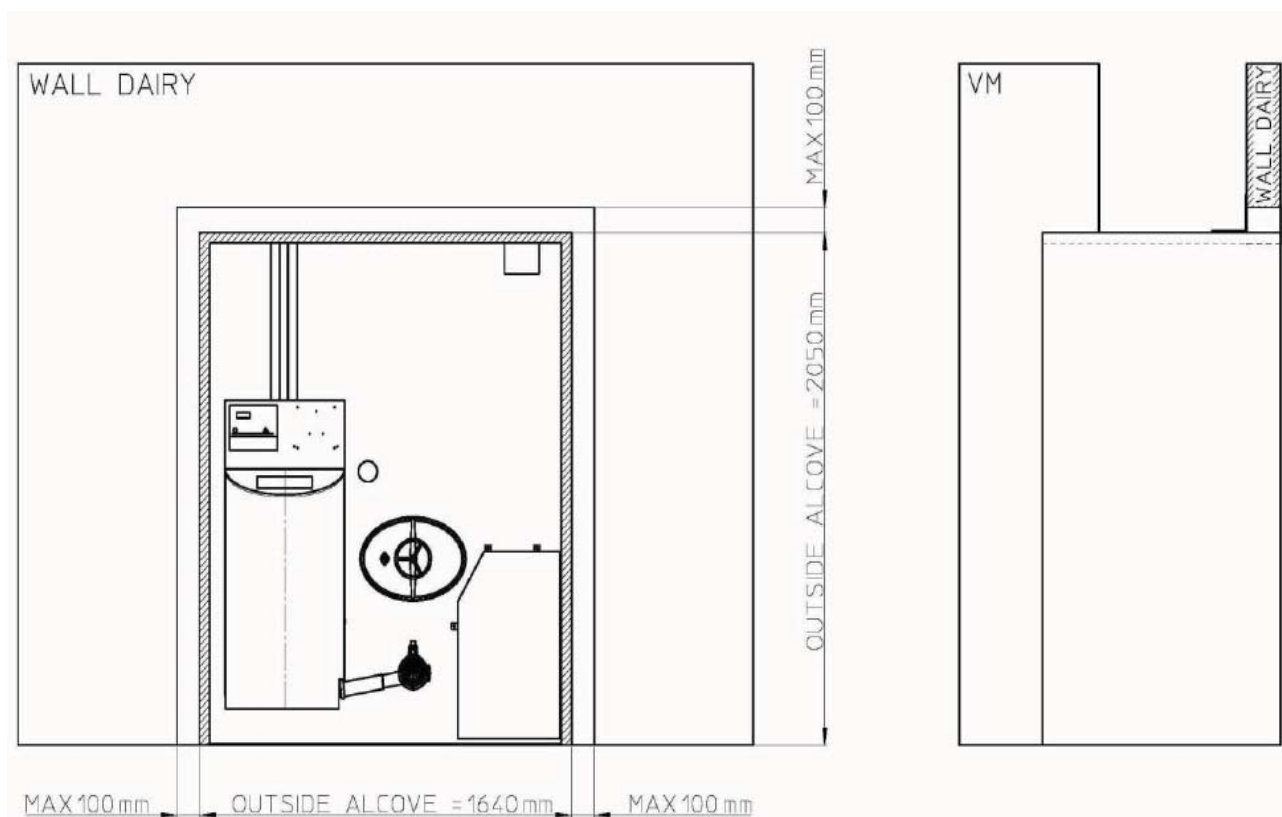


Model	Max. Cap with top manhole	Max. Cap without top manhole	F	F'	H	I	J	Weight With control unit & alcove	Weight Without control unit & alcove
	Litres	Litres	mm	mm	mm	mm	mm	kg	kg
12000	12622	13117	2850	3160	260	2050	1640	1993	1770
15500	16123	16618	3380	3690	260	2050	1640	2103	1880
18000	18587	19082	3755	4065	260	2050	1640	2213	1990
21000	21658	22153	4220	4530	260	2050	1640	2343	2120
25000	25787	26282	4840	5150	260	2050	1640	2463	2240
30000	30985	31480	5630	5940	260	2050	1640	2738	2515
35000	36104	36599	6405	6715	260	2050	1640	2953	2730

- 6 фиксационных отверстий Ø 30 mm, распределенные по окружности (6 x 60°)

РАСКО VM/DIB – Закрытый вертикальный танк

Информация по оборудованию ниши (кабинета)



Замечания:

Уровень бетонной площадки для установки танка должен быть не ниже уровня пола в молочной комнате и иметь уклон от помещения молочной.

РАСКО VM/D1B – Закрытый вертикальный танк

Опциональное оборудование для ВЕРТИКАЛЬНЫХ танков для охлаждения молока:

Ниша с вентиляционным трубопроводом внутрь танка

Ниша значительно облегчает установку танка, упрощает работу и обслуживание танка. Танк размещается «лицом» в нишу, подготовленную в стене помещения молочной.

Панель управления, автомат промывки, узел загрузки и само промывающийся сливной патрубок с 80 mm краном «бабочкой» смонтированы на танке. Очень легкий доступ из молочной комнаты к о всем органам управления, механизмам и люку.

Вентиляционный трубопровод соединен с нишей.

- Существует только один типоразмер ниши! Проем в стене должен быть минимально 1640 mm шириной и 2040 mm высотой.
- Уровень бетонной площадки для установки танка должен иметь минимально тот же уровень, что и пол в молочной комнате.



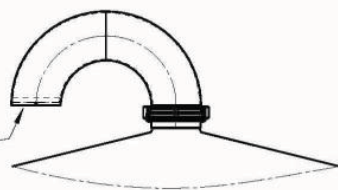
НИША (КАБИНЕТ)

Дыхательный клапан с отводом на 180°

- Дыхательный клапан из нерж. стали с отводом на 180° с защитной сеткой вместо стандартного дыхательного клапана с резьбой на конце

TYPE 2

standard vent
with 2 elbows
and a grid
with holes $\varnothing 3$



РАСКО VM/DIB – Закрытый вертикальный танк

Дополнительный смотровой люк в верхней части танка

- Опционный дополнительный люк может быть предусмотрен в верхней части танка
- Включает специальное запорное устройство
- Люк может быть смонтирован в трех различных позициях относительно выхода танка: 60° - 135° - 225° (рисунок ниже)

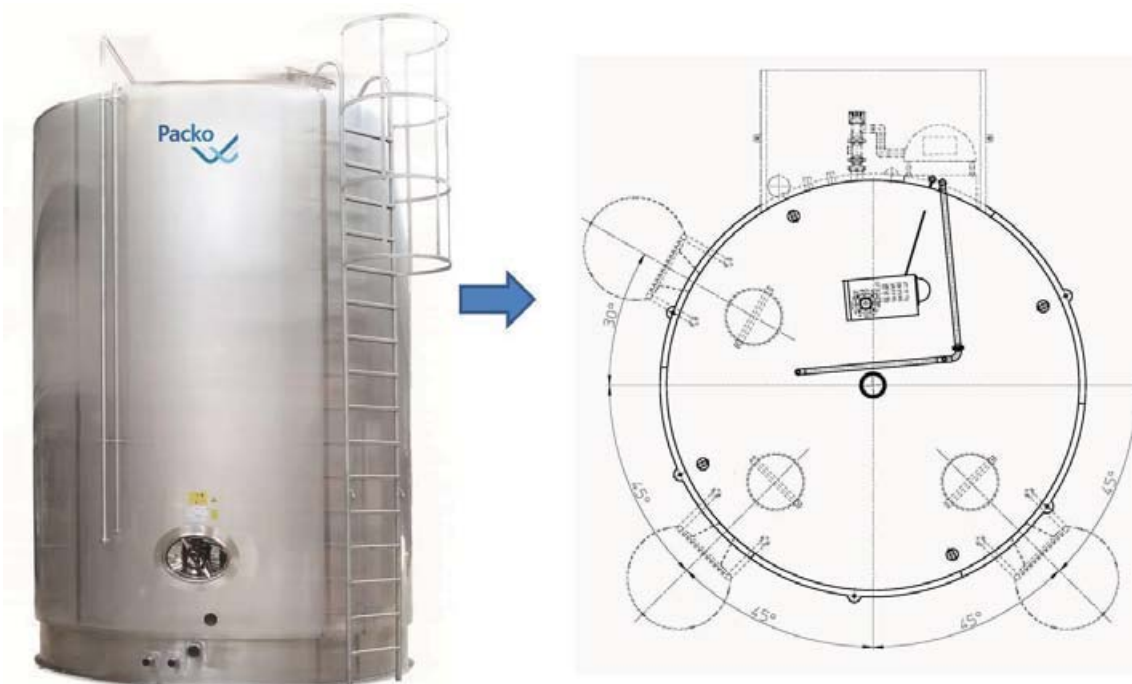


Замечания:

В некоторых странах, данная опция не рекомендована по соображениям безопасности.

Лестница из нержавеющей стали

- Опционно может быть смонтирована лестница из нерж.стали, включая клетку безопасности.
- В основном используется вместе с опцией «люк в верхней части танка».
- Лестница может быть смонтирована в трех различных позициях относительно выхода танка, против часовой стрелки: 60° - 135° - 225° ; (см.рисунок ниже)



Варианты размещения дополнительного люка и лестницы

РАСКО VM/DIB – Закрытый вертикальный танк

Кронштейн для лестницы из нерж.стали

- Опционно может быть предусмотрен кронштейн из нерж.стали для крепления лестницы
- В этом случае пользователь может легко использовать свою лестницу, вставив ее в кронштейн



Кронштейн для фиксации лестницы

Само промывающийся отборник проб

- В некоторых странах (таких как Бельгия и Нидерланды) танк должен быть оснащен пробоотборником
- Монтируется на люке танка
- Дает возможность брать пробы для анализа.
- Гигиенично, профессиональное исполнение
- Одобрен ЕС
- Отлично промывается
- Идеально сочетается вместе с нишей.



Само промывающийся отборник проб

РАСКО VM/DIB – Закрытый вертикальный танк

Определение максимального уровня в танке

- Идентифицирует максимально возможный уровень молока в танке
- Включает электронную панель с контрольной лампой: включается, когда достигнуто максимально возможное наполнение.

Индикация объема

- С данной опцией Вы всегда сможете видеть объем молока в танке в % или кг/10 или л/10, которое находится в танке, т.е. Вы видите цифру 35 = 35%; цифра 100 = $100 \times 10 = 1000$ кг
- Погрешность +/- 60 литров
- Идентификация максимального уровня включена в данную опцию.
- Сенсор смонтирован в выходе танка
- Возможность установки необходимого уровня молока при котором будет загораться контрольная лампа.

Включает:

- Датчик давления с передатчиком смонтированным на выходе танка
- Дисплей для визуализации смонтирован на танке при поставке
- Контрольная лампа поставляется отдельно

! Данный индикатор не может быть использован для коммерческого учета.

